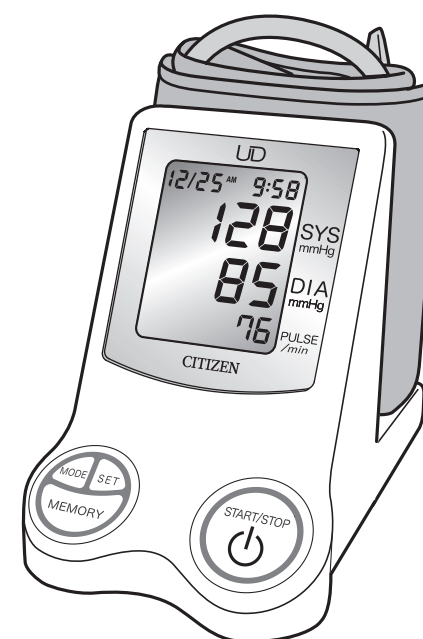


MANUALE DI ISTRUZIONI
PER
MISURATORE DIGITALE DELLA PRESSIONE ARTERIOSA

REF **CH-462E**



- CITIZEN is a registered trademark of Citizen Holdings Co., Japan.
CITIZEN es una marca registrada de Citizen Holdings Co., Japón.
“CITIZEN”和“西铁城”是日本法人西铁城控股株式会社の注册商标
- Design and Specification are subject to change without notice.

CITIZEN SYSTEMS JAPAN CO., LTD.

6-1-12, Tanashi-cho, Nishi-Tokyo-Shi,
Tokyo 188-8511, Japan
E-mail: sales-oe@systems.citizen.co.jp
<http://www.citizen-systems.co.jp/>

Italiano

Italiano

Indice

- 3 - OSSERVAZIONI GENERALI
- 5 - AVVERTENZE PER L'USO E LA MANUTENZIONE
- 8 - UNIVERSAL DESIGN
- 9 - IDENTIFICAZIONE DELLE PARTI
- 10 - COME INSERIRE LE BATTERIE
- 11 - UTILIZZO DELL'ADATTATORE AC (OPZIONE)
- 12 - COME RIMUOVERE LE BATTERIE
- 12 - OPERAZIONE DI AZZERAMENTO (RESET)
- 13 - IMPOSTAZIONE DELL'OROLOGIO
- 17 - MISURAZIONE DELLA PRESSIONE ARTERIOSA
- 19 - CONSIGLII PER OTTENERE UNA MISURAZIONE ACCURATA
- 23 - FUNZIONE DI COMMUTAZIONE AUTOMATICA
- 23 - COME RICHIAMARE SUL DISPLAY LE MISURAZIONI MEMORIZZATE
- 24 - PROCEDURA DI RICHIAMO DELLE MISURAZIONI MEMORIZZATE
- 25 - COME CANCELLARE I DATI IN MEMORIA
- 26 - TASTO PER VISUALIZZARE LE ICONE
- 27 - LA "PRESSIONE ARTERIOSA"
- 28 - DOMANDE E RISPOSTE SULLA PRESSIONE ARTERIOSA
- 29 - PRIMA DI CONTATTARE L'ASSISTENZA
- 30 - SPECIFICHE

Assicuratevi che tutti i seguenti componenti siano presenti



Unità dispositivo
pressione
sanguigna



Bracciale



(per
dispositivo) 4
batteria AA



Manuale
d'istruzioni




Sacchetto

OSSERVAZIONI GENERALI

Osservazioni generali sulla misurazione della pressione sanguigna

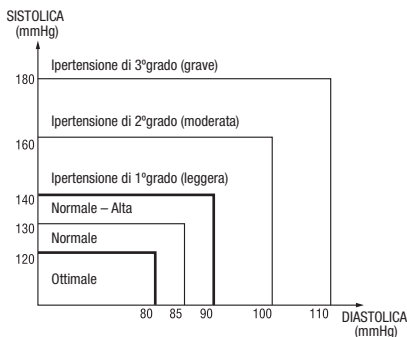
1. Per sgonfiare rapidamente il bracciale premere il tasto "START/STOP".
2. Il bracciale in dotazione è adatto per circonferenze del braccio di braccia di 20-32 cm.
3. Nel momento in cui si fissa il bracciale, il tubicino in gomma deve essere posizionato nella parte interna del braccio sopra l'arteria.
4. La misurazione della propria pressione non è una terapia! In nessun caso è consentito variare la posologia di farmaci prescritta dal proprio medico.
5. E' consigliabile urinare in preparazione alla misurazione della pressione e rimanere relativamente fermi per 10-15 minuti prima di effettuarla.
6. L'esecuzione di sforzi fisici, mangiare, bere, fumare, ecc. sono attività che se eseguite prima della misurazione, ne possono condizionare i risultati.
7. La pressione varia continuamente durante la giornata. Le misurazioni vanno effettuate quotidianamente, con regolarità, sempre alla stessa ora.
8. NON lasciarsi impressionare dai risultati di una singola misurazione. Registrare su base continua le variazioni della pressione del proprio sangue. Solo un seguito a molte misurazioni è possibile ottenere un quadro completo.
9. Tensioni emotive possono far salire la pressione.

Per una misurazione corretta della pressione arteriosa

1. Prima di misurare la pressione, inspirare profondamente cinque-sei volte, quindi rilassarsi. Se si è tesi durante la misurazione, i risultati ottenuti non saranno affidabili.
2. La pressione arteriosa risulta più elevata quando si è irritati o preoccupati, quando si soffre di insonnia o costipazione, oppure dopo gli sforzi fisici o i pasti.
3. Avvolgere il bracciale e stringerlo in modo tale che tra esso e il braccio sia possibile inserire un dito. ( Si veda pag. 18)
4. NON misurare la pressione dopo aver bevuto o fatto il bagno.
5. Se sentite la necessità di urinare, fatelo prima di misurare la pressione arteriosa.
6. Misurate la pressione in ambienti nei quali la temperatura si aggiri attorno ai 20°C. NON eseguire la misurazione in locali eccessivamente freddi (sotto i 10°C) o troppo caldi (sopra i 40°C).
7. NON misurare la pressione subito dopo aver bevuto caffè o tè oppure subito dopo aver fumato.
8. Effettuare la misurazione mantenendo una postura rilassata e tranquilla. Mantenere il centro del bracciale all'altezza del cuore e NON muovere il braccio o parlare durante la misurazione.

OSSERVAZIONI GENERALI

- NON effettuare la misurazione se il bracciale è rimasto sul braccio per alcuni minuti o di più. Durante questo arco di tempo la pressione arteriosa del braccio è aumentato e quindi non otterreste una misurazione attendibile.
- L'immagine seguente mostra la classificazione della pressione arteriosa secondo lo standard dell'Organizzazione Mondiale della Sanità.



Osservazione:

Il grafico è da considerarsi indicativo, ma può essere usato come guida per la comprensione dei meccanismi di misurazione sanguigna non invasiva. L'apparecchio è destinato all'utilizzo su adulti.

Definizioni e Classificazioni della pressione arteriosa

Misurate la pressione con regolarità e sempre alla stessa ora.

- * La pressione del sangue varia continuamente. Questo significa che i dati registrati nel lungo periodo hanno un significato più indicativo dei risultati derivanti da una singola misurazione. E' quindi necessario misurare la pressione con regolarità su base giornaliera. Idealmente si dovrebbe misurare tutti i giorni alla stessa ora per un periodo il più lungo possibile.

AVVERTENZE PER L'USO E LA MANUTENZIONE

Avvertenze per l'uso

1. Coloro che soffrono di problemi cardiaci, di ipertensione o di problemi circolatori dovrebbero consultare il medico prima di utilizzare l'apparecchio.
2. Se la pressione del bracciale sembra essere anormale o se rilevate altri tipi di irregolarità durante l'utilizzo del bracciale, riducete immediatamente la pressione premendo il tasto "START/STOP" e poi consultate il punto vendita dove avete comprato il misuratore.
3. Se si ritiene che i valori misurati siano anormali o se la misurazione provoca malessere, interrompere l'uso e contattare il proprio medico.
4. La misurazione della pressione potrebbe risultare impossibile in caso di polso debole o aritmia.
5. In persone predisposte, a seguito di ripetute misurazioni, potrebbero verificarsi congestioni o gonfiori al braccio.
6. I risultati ottenuti misurando ripetutamente la pressione del sangue non sono attendibili. Lasciare trascorrere almeno 10 minuti tra una misurazione e l'altra.
7. Consultare il medico prima dell'uso se si soffre di gravi disturbi circolatori alle braccia: l'utilizzo potrebbe comportare rischi per la salute.
8. La misurazione potrebbe risultare impossibile nei soggetti con un flusso sanguigno insufficiente nell'area della misurazione o frequenti aritmie. Consultate il medico per un giudizio in merito.
9. NON applicare il bracciale su di un braccio con lesioni.
10. NON applicare il bracciale su di un braccio ove è applicata una flebo o si stanno eseguendo trasfusioni come trattamento medico: potrebbe provocare gravi danni o lesioni.
11. NON usare in prossimità di gas infiammabili come ad esempio gas anestetici a causa dei rischi di incendio ed esplosione.
12. NON usare in ambienti arricchiti di ossigeno come camere iperbariche o tende ad ossigeno, a causa dei rischi di innesco d'incendio che potrebbero essere causati dall'uso dell'apparecchio.
13. L'uso di telefoni cellulari in prossimità dell'unità potrebbero provocare malfunzionamenti.
14. Se si usa un pacemaker cardiaco consultare il medico prima dell'uso.
15. L'apparecchio va utilizzato unicamente per la rilevazione della pressione del sangue. NON è consentito alcun altro utilizzo.
16. NON utilizzare questo apparecchio sui bambini.

AVVERTENZE PER L'USO E LA MANUTENZIONE

17. La misurazione della pressione sanguigna potrebbe non essere eseguibile in soggetti che presentano aritmie comuni, quali battiti prematuri atriali o ventricolari o fibrillazione atriale.

Avvertenze per la manutenzione

1. NON riporre l'apparecchio in ambienti esposti alla luce diretta del sole, a temperature elevate, (sopra i 60°C) o eccessivamente basse (sotto i -20°C), in ambienti umidi (oltre il 95%) o polverosi.
2. NON lasciar cadere il misuratore di pressione e non esporlo a urti o a vibrazioni.
3. Rimuovere le batterie in caso di inutilizzo per lungo periodo.
4. NON smontare l'apparecchio.
5. NON deformate il bracciale e non piegate eccessivamente il tubicino dell'aria.
6. Se l'apparecchio è molto sporco pulirlo utilizzando un panno imbevuto di alcool denaturato o di un detergente neutro e poi asciugarlo con un panno asciutto.
7. NON utilizzare mai solventi o benzina per pulire il misuratore di pressione, perché potrebbe danneggiarsi.
8. Pulire il bracciale con un panno umido. Uno strofinamento energico causerà perdite d'aria. Inoltre, prestare attenzione a non far entrare acqua nella tubicino dell'aria.

Illustrazione de Simboli

 0086 Il contrassegno CE fornisce opportune informazioni per gli ispettori di mercato nei Paesi membri della UE.

 : Parti riguardanti il Tipo B

 : Prima dell'uso vedere il manuale di istruzioni

 : Dispositivo conforme alla direttiva WEEE

 : Produttore



ATTENZIONE

Questo dispositivo è stato provato ed omologato in conformità con la direttiva EN60601-1-2 del MEC. Ciò non garantisce in alcun modo che il dispositivo non sia soggetto ad interferenze elettromagnetiche. Evitare quindi di usare il dispositivo in presenza di elettromagnetismo.

Tipo e frequenza della manutenzione:

Questo prodotto è progettato per un uso prolungato nel tempo. In generale, tuttavia, si consiglia di farlo controllare ogni 2 anni, per garantirne il corretto funzionamento e le prestazioni.

Proteggere l'ambiente naturale:

Si prega di aiutare a proteggere l'ambiente rispettando i regolamenti nazionali e/o locali concernenti il riciclaggio della batteria e del prodotto al termine della loro vita.

ETICHETTA RAEE

Se desiderate gettare via questo prodotto, non mescolatelo ai rifiuti generici di casa. Esiste un sistema di raccolta separato per i prodotti elettronici usati in conformità alla legislazione RAEE (Direttiva 2002/96/CE), valida solo all'interno dell'Unione Europea.



Riferimento agli standard Europei:

Il dispositivo per la misurazione della pressione sanguinea è conforme al regolamento EN60601-1-2.

Calibratura :

Si consiglia generalmente di controllare il monitor del dispositivo di misurazione sanguinea ogni due anni al fine di assicurarsi del corretto funzionamento e della precisione. Si prega di contattare un distributore.



CITIZEN SYSTEMS(H.K.) LIMITED
FLAT A-B, 4TH FLOOR, HUNG MOU INDUSTRIAL
BUILDING, 62 HUNG TO ROAD, KWUN TONG,
KOWLOON, HONG KONG

Rappresentante per l'Europa:

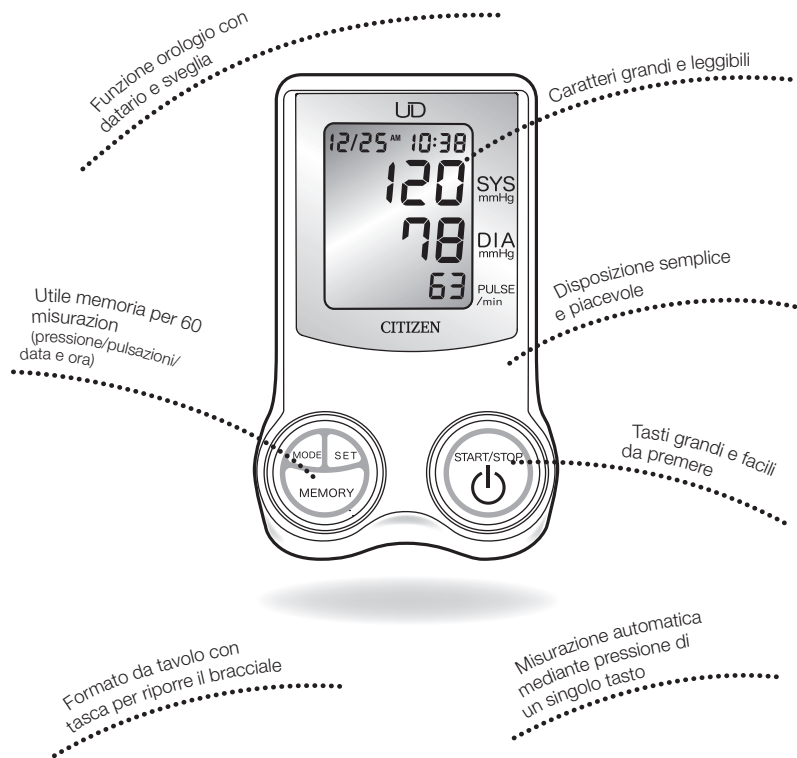
Nome : WwW elektronische Geräte Vertrieb GmbH

Indirizzo : Fintelmannstraße 20/Eingang, Martin-Heydert-Straße, D-14109 Berlin, Germany



UNIVERSAL DESIGN

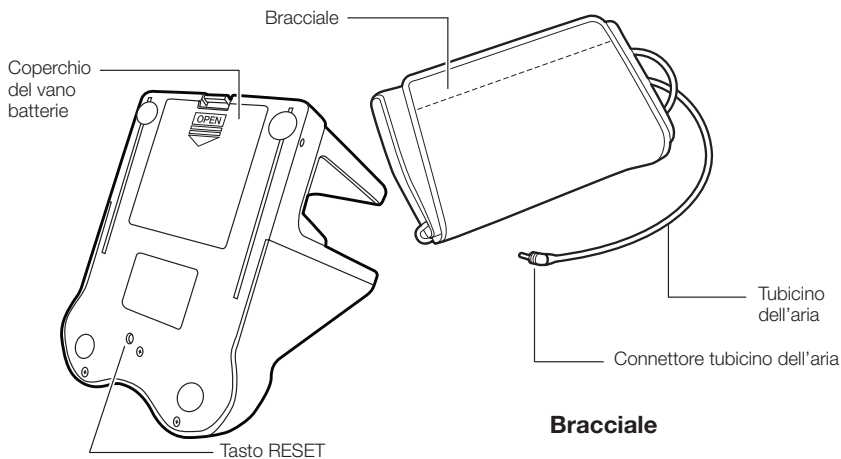
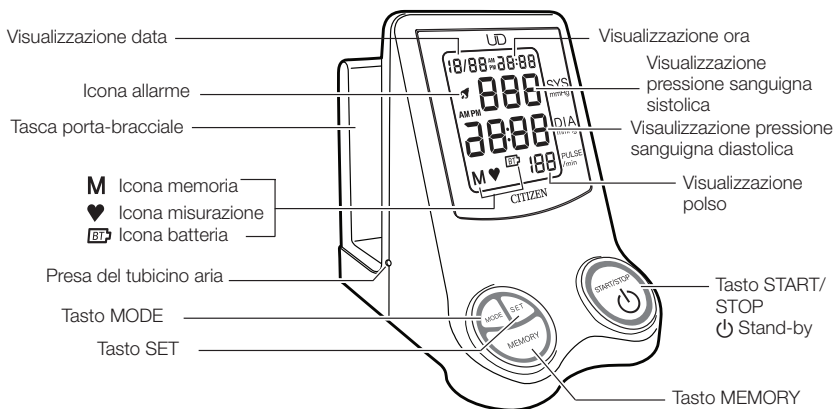
Il prodotto è stato sviluppato seguendo i concetti dell' "Universal Design" per assicurare sicurezza e facilità d'uso per uno spettro di utilizzatori il più ampio possibile. Il prodotto, che è stato realizzato ponendo l'accento sull'Universal Design, adotta forme e colori che suggeriscono un'immagine di "calore" e "dolcezza" ed ha funzionalità ergonomiche che sono "facili da capire" e "facili da usare".



IDENTIFICAZIONE DELLE PARTI

Identificazione delle parti

Unità principale

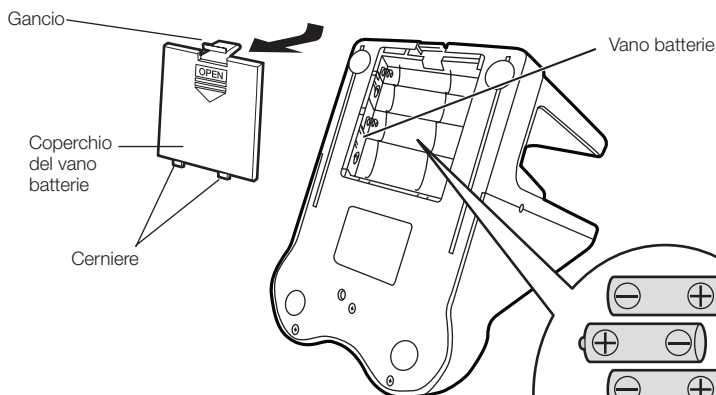


COME INSERIRE LE BATTERIE

(Le batterie fornite con l'unità devono essere inserite nel vano batterie prima di poter utilizzare il misuratore di pressione.)

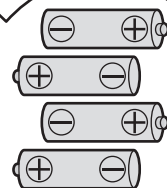
1 Aprire il coperchio del vano batterie.

Per aprire premere il gancio verso il basso, tirando indietro il coperchio.



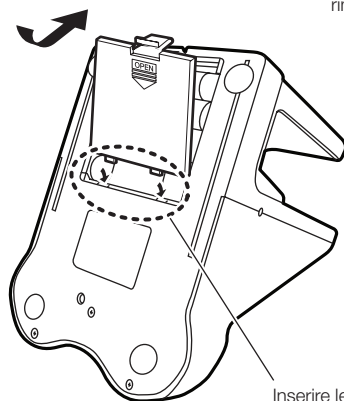
2 Introdurre le batterie nel vano.

Inserire le batterie facendo attenzione al verso.
(Rispettare la polarità \oplus o \ominus delle sagome riportate all'interno del vano.)



3 Chiudere il coperchio del vano batterie.

Inserire le cerniere del coperchio nelle apposite fessure fino in fondo. Premere l'altezza del gancio per chiudere il coperchio.



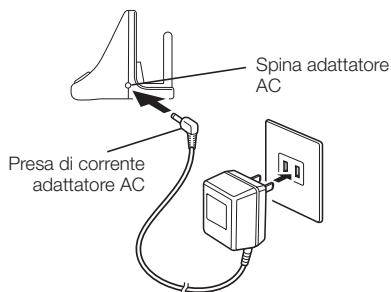
Inserire le cerniere (sporgenze) all'interno delle fessure.

* Se l'apparecchio rimane inutilizzato per lungo tempo, è opportuno rimuovere le batterie dal loro vano.

UTILIZZO DELL'ADATTATORE AC (OPZIONE)

Utilizzando l'adattatore AC opzionale per il misuratore della pressione arteriosa CITIZEN (CH-462E) vi permette di misurare la pressione sanguigna senza doversi preoccupare della carica residua delle batterie.

- 1. Inserire la spina dell'adattatore AC nella presa del misuratore della pressione arteriosa.**
- 2. Inserire l'adattatore AC nelle presa di corrente.**



- Rimuovete le batterie se pensate di utilizzare l'adattatore AC per un periodo di tempo prolungato. Se le batterie vengono lasciate nel vano è possibile che si verifichino perdite di elettrolito che causino un guasto del misuratore della pressione arteriosa.
- Se l'adattatore AC viene utilizzato come unica fonte di alimentazione del misuratore, i dati salvati nella memoria del misuratore verranno cancellati nel momento in cui si stacca l'adattatore AC.
- Se vengono utilizzate solo le batterie per alimentare il misuratore, l'adattatore AC dovrebbe essere scollegato dal monitor. Lasciare l'adattatore AC collegato al misuratore della pressione arteriosa potrebbe causare un malfunzionamento.

L'adattatore AC per CH-462E è opzionale.

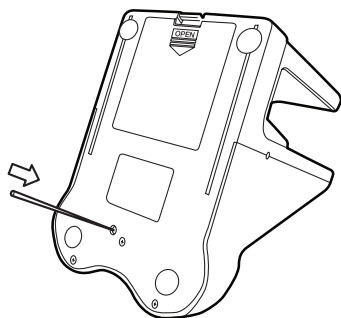
L'adattatore AC è disponibile presso i commercianti che rivendono i misuratori di pressione arteriosa CITIZEN.

COME RIMUOVERE LE BATTERIE

- Nel caso in cui l'indicatore della carica rimanente delle batterie sul display mostra una carica esaurita (così:), o quando **BT** dovesse essere visualizzato sul display, sostituire le batterie. Quando si sostituiscono le batterie, tutte e quattro le pile vanno sostituite.
- Se si rimuovono le batterie per sostituirle la memoria viene cancellata. Prima di cambiare le batterie si consiglia di annotarsi i dati salvati nella memoria.
- Non utilizzare batterie ricaricabili.
- Non utilizzare batterie alcaline e batterie al manganese assieme.
- Il monitor è alimentato dalle batterie fornite. La durata di queste potrebbe essere più breve di quanto specificato.
- Le batterie incluse nella confezione sono per uso dimostrativo. La durata di queste potrebbe essere più breve di quanto specificato.
- Per l'eliminazione delle batterie usate attenersi alle leggi governative o alle regolamentazioni emesse dalle Autorità pubbliche e vigenti nel Paese o territorio in cui si utilizza il dispositivo.

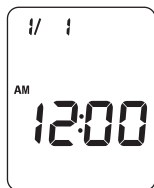
OPERAZIONE DI AZZERAMENTO (RESET)

- Quando l'apparecchio viene posto in uso per la prima volta, siate sicuri di premere il pulsante di RESET posizionato sul retro dell'unità principale per azzerare il dispositivo dopo aver inserito le batterie.
- Se l'apparecchio cessa di lavorare normalmente quando è in uso, la normale funzionalità può essere ripristinata effettuando l'operazione di azzeramento.
- L'operazione di azzeramento cancella l'intera memoria. L'orologio ripartirà dalle ore 12:00 del 1 Gennaio 2007.



IMPOSTAZIONE DELL'OROLOGIO

1 Stato iniziale. (Quando inserite per la prima volta le batterie nell'unità eseguite le procedure di ripristino.)



* Impostazione data/ora/allarme quando le batterie vengono inserite per la prima volta nell'unità.

Data e ora: 12:00 am, Gennaio 1, 2007
Ora sveglia: 12:00 am, sveglia disattivata

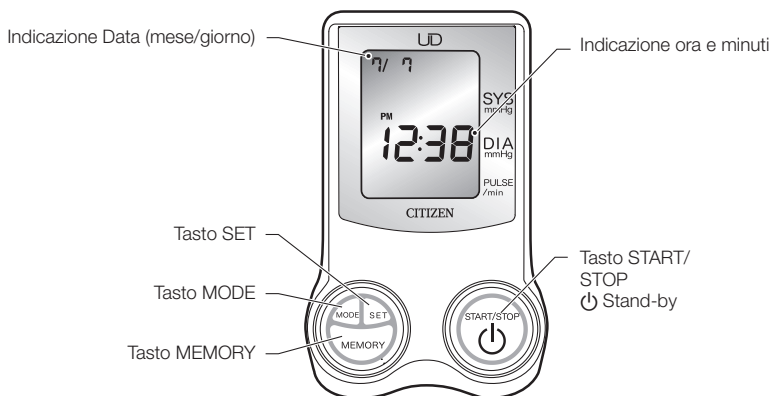
2 Procedura di regolazione

L'ora della sveglia/allarme, l'ora corrente e il datario vanno regolati nell'ordine riportato.

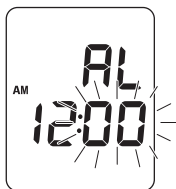
- Ogni pressione del tasto "MODE" seleziona un diverso parametro da modificare nell'ordine seguente. Il parametro selezionato lampeggia.

1. Minuti sveglia → 2. Ora sveglia → 3. Secondi → 4. Minuti → 5. Ora → 6. Anno → 7. Mese → 8. Giorno del mese → 9. Time system (Sistema a 12 o 24 ore)

- Premere brevemente il tasto "SET" per incrementare il valore indicato di uno. Tenendo premuto il tasto "SET" il valore indicato incrementa rapidamente.
- Il suddetto sistema di incremento rapido non funziona per la regolazione di "3) Secondi" e 9) "Sistema a 12 o 24 ore".
- Dopo il completamento della regolazione di tutti i dati, premere il tasto "START/STOP" per ripristinare il normale stato dell'apparecchio con l'indicazione della data/ora corrente sul display.



3 Correzione dei “minuti” dell’ora di sveglia/allarme



- Premere il tasto “MODE” per un secondo o più per predisporre l’apparecchio alla regolazione.
- Premere il tasto “SET” per incrementare i minuti della ora di sveglia desiderata di un minuto alla volta.

4 Correzione delle “ore” dell’ora di sveglia/allarme



- Dopo il completamento della regolazione dei minuti come sopra descritto, premere il tasto “MODE” per disporre l’unità alla regolazione dell’ora di sveglia/allarme.
- Premere il tasto “SET” per incrementare l’ora di sveglia/allarme desiderata di un’ora alla volta.

5 Correzione dei “secondi” dell’ora corrente



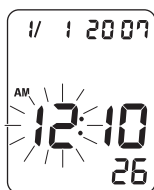
- Dopo il completamento delle operazioni sopra descritte premere il tasto “MODE” per un secondo o più per disporre l’unità nella modalità di regolazione dei secondi dell’orario corrente.
- Il tasto “SET” consente l’azzeramento dei secondi. Premere quindi il tasto “SET” in accordo con un segnale orario. Notare che l’indicazione dei minuti sul display aumenterà di uno se l’azzeramento verrà eseguito quando il valore dei secondi è compreso tra 30 e 59.

6 Correzione dei “minuti” dell’orario corrente



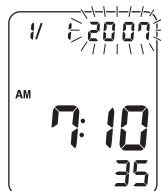
- Dopo il completamento del settaggio dei secondi come sopra descritto, premere il tasto “MODE” per disporre l’unità nella modalità di correzione dei minuti.
- Premere il tasto “SET” per incrementare l’indicazione dei minuti dell’orario corrente di un minuto alla volta.

7 Correzione delle “ore” dell'orario corrente



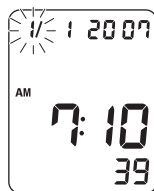
- Dopo il completamento della correzione dei minuti come descritto sopra, premere il tasto “MODE” per disporre l'unità in modalità di correzione dell'ora.
- Premere il tasto “SET” per incrementare le ore visualizzate di un'ora alla volta.

8 Correzione dell'“anno”



- Dopo il completamento della correzione dell'ora corrente come sopra descritto, premere il tasto “MODE” per disporre l'unità nella modalità di correzione dell'anno.
- Premere il tasto “SET” per incrementare l'anno visualizzato di uno.
- L'anno può essere compreso tra il 2007 e il 2036.

9 Correzione del “mese”



- Dopo il completamento della correzione dell'anno premere il tasto “MODE” per disporre l'unità nella modalità di correzione del mese.
- Premere il tasto “SET” per incrementare il mese visualizzato di uno (il mese è espresso in numero).

10 Correzione del “giorno del mese”




- Dopo il completamento della correzione del mese come sopra descritto, premere il tasto “MODE” per accedere alla modalità di correzione del mese.
- Premere il tasto “SET” per incrementare il giorno visualizzato di uno.

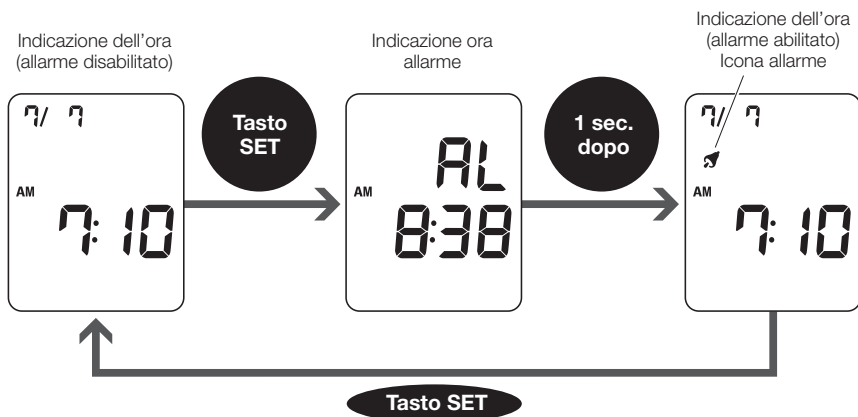
11 Cambio del sistema di visualizzazione delle ore (12/24h)



- Dopo l'impostazione del giorno del mese come sopra descritto, premere il tasto "MODE" per accedere alla modalità di selezione del sistema di visualizzazione a 12 o 24 ore.
- Ogni volta che il tasto "SET" viene premuto, il sistema di visualizzazione cambia a 12H (12 ore) o a 24H (24 ore).
- Premere il tasto "MODE" dopo aver impostato il sistema prescelto per attivarlo e convertire la modalità di indicazione del display. Questo completa la procedura di impostazione.

12 Come programmare l'allarme/sveglia

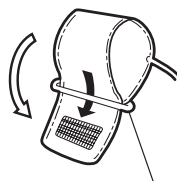
- Quando sul display è visualizzato il simbolo , l'allarme suonerà per 30 secondi al raggiungimento dell'ora programmata. L'allarme suonerà solo quando sul display vi è l'indicazione dell'ora.
- Per arrestare la suoneria, premere un tasto qualsiasi.
- Per abilitare o disabilitare l'allarme, premere il tasto "SET" quando l'indicazione dell'ora è presente sul display.



MISURAZIONE DELLA PRESSIONE ARTERIOSA

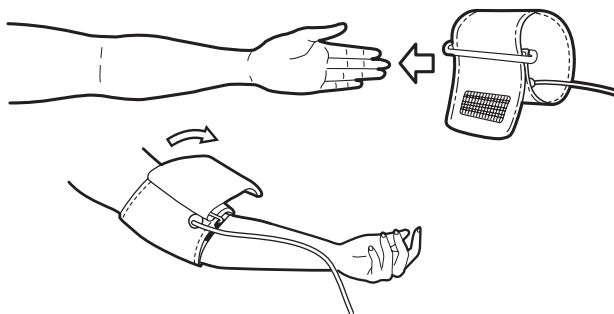
1 COME ALLACCIARE IL BRACCIALE

- 1 Aprire completamente il bracciale e farne passare l'estremità attraverso la fibbia metallica con il velcro all'esterno.

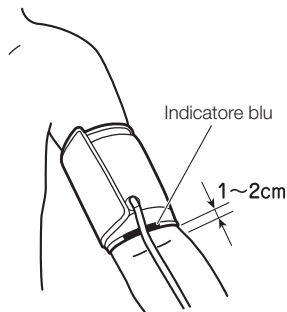


Fibbia metallica

- 2 Collocate il bracciale attorno al braccio in modo che il Indicatore blu rimanga sul palmo della mano.

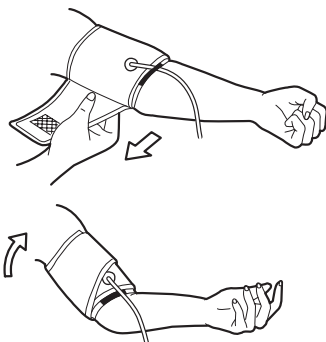


- 3 Aggiustare la posizione del bracciale in modo che il Indicatore blu sia al centro del braccio e in modo che vi siano 1 - 2 cm tra il punto di piegatura del braccio ed il bordo del bracciale stesso.

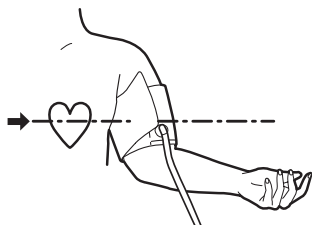


- * Il bracciale dovrebbe essere posto a diretto contatto con la pelle, ma può anche essere indossato sopra una manica leggera.
- * Se indossate una maglia pesante, toglietela.

- 4** Tirare l'estremità per stringere il bracciale attorno al braccio e fissarlo con il velcro.



- 5** Appoggiate il braccio su di un tavolo così che il centro del bracciale rimanga grossomodo all'altezza del cuore.



* Fate attenzione a stringere il bracciale in modo che non risulti né troppo stretto, né troppo largo. Una tensione adeguata si ottiene quando è possibile infilare un dito tra il bracciale ed il braccio.

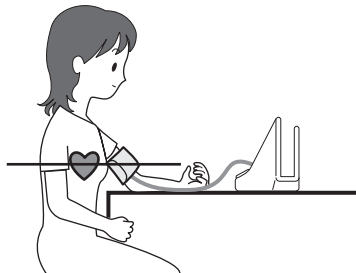


- 6** Rilassate il braccio e aprite leggermente il palmo verso l'alto.

CONSIGLI PER OTTENERE UNA MISURAZIONE ACCURATA

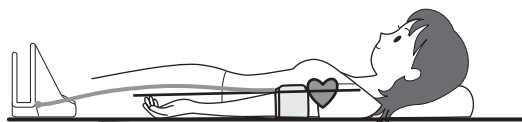
La pressione arteriosa varia in base alla postura, all'ora del giorno e a molti altri fattori. Si raccomanda quindi di misurare la pressione alla stessa ora ogni giorno e nella stessa posizione.

■ Misurazione in posizione seduta



- ① Poggiare il braccio su di un tavolo o su di un piano stendendo la parte compresa tra il gomito e la mano.
- ② E' importante che il bracciale sia allo stesso livello del cuore.
- ③ Aprire leggermente la mano sul tavolo con il palmo in alto, e rilassare le dita.
- ④ Non muoversi e non parlare durante la misurazione.

■ Misurazione in posizione distesa



* Rilassatevi

- ① Stendersi in posizione supina poggiando la testa.
- ② Aprire leggermente la mano con il palmo in su ed il braccio disteso.
- ③ Rilassare il corpo, il braccio e le dita.
- ④ Non muoversi e non parlare durante la misurazione.

■ Potete utilizzare il braccio destro per misurare la pressione sanguigna come illustrato in seguito.

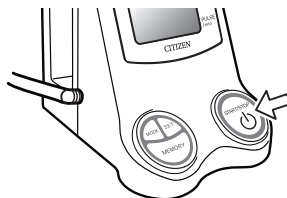
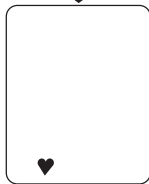
Il livello di pressione sanguigna probabilmente differisce di 10 mmHg quando viene misurato sul braccio sinistro invece che sul braccio destro (e viceversa). Effettuate ogni giorno la misurazione della pressione sanguigna dallo stesso braccio.

2 Inserire il connettore del tubicino dell'aria nell'unità principale.

- Inserire saldamente il connettore del tubicino dell'aria nella presa del tubicino dell'aria dell'unità principale come indicato.



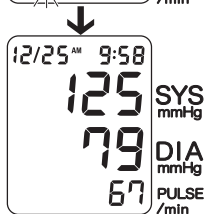
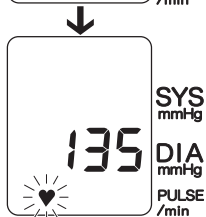
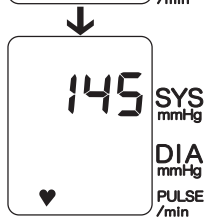
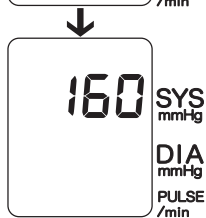
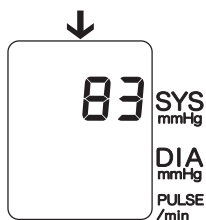
3 Iniziare la misurazione.



- Premere il tasto "START/STOP".
- Verrà visualizzato tutto il segmento.

- Il simbolo ♥ appare.

- Il simbolo ♥ sparisce. Ora la pompa viene attivata.



- L'apparecchio porta automaticamente la pressione dell'aria all'interno del bracciale gonfiabile fino al valore ottimale per poter eseguire la misurazione.
- Quando l'unità determina una pressione non adeguata, l'unità ricomincerà a pressurizzare il bracciale.

- Attendere il completamento della pressurizzazione. Al termine il simbolo ♥ appare sul display e l'apparecchio inizia la misurazione automatica della vostra pressione.

- Quando l'unità riconosce le vostre pulsazioni, il simbolo ♥ lampeggia e la pressione corrente appare nella parte bassa del display.

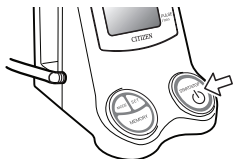
- Una volta completata la misurazione, l'apparecchio emette un lungo beep ed automaticamente svuota d'aria il bracciale. Quindi i valori pressori (massima/minima) e la frequenza delle pulsazioni appariranno sul display.

- Finché l'unità funziona correttamente la pressione arteriosa e la frequenza del polso, assieme alla registrazione dell'ora e della data, vengono automaticamente salvate nella memoria come un set di dati.

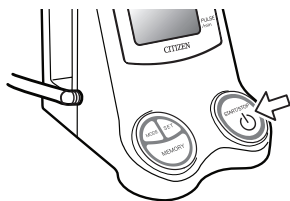
- E' possibile salvare fino a 60 set di dati delle misurazioni nella memoria. Se effettuare una misurazione della pressione arteriosa quando sono già state salvate 60 misurazioni nella memoria, la misurazione più vecchia viene automaticamente cancellata per fare spazio alla nuova misurazione.

[Pressurizzazione manuale]

- Tenere premuto il tasto "START/STOP" fino a che la pressione non abbia raggiunto il valore desiderato (approssimativamente 40mmHg più alto della propria pressione massima). Potete bloccare la pressurizzazione dell'unità rilasciando l'interruttore quando viene raggiunto il valore sopraccitato. Il limite di pressione superiore è 280mmHg.

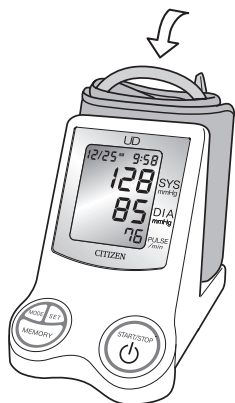


4 Riportare la visualizzazione del display in modalità orologio.



- Premere il tasto "START/STOP" per riportare la visualizzazione del display in modalità orologio.
- * Se volete arrestare immediatamente la misurazione, premere il tasto "START/STOP". Il bracciale verrà prontamente sgonfiato e la misurazione arrestata.

5 Riporre il bracciale nella tasca posteriore.



- Avvolgere il tubicino dell'aria attorno al bracciale senza sconnetterlo dall'unità principale e riporlo ripiegato nella tasca posteriore come illustrato.
- Riporre l'apparecchio in modo tale da poter essere utilizzato agevolmente come orologio/sveglia.

FUNZIONE DI COMMUTAZIONE AUTOMATICA

- Premere il tasto “START/STOP” dopo il completamento della misurazione della pressione per commutare l’unità in modalità orologio. Se il tasto non viene premuto, funzione di commutazione automatica provvede automaticamente dopo 3 minuti di non operatività a convertire la visualizzazione del display alla modalità orologio/sveglia.

COME RICHIAMARE SUL DISPLAY LE MISURAZIONI MEMORIZZATE

- Eccetto il caso in cui l’apparecchio sta eseguendo una misurazione, è sufficiente premere il tasto “MEMORY” per richiamare sul display i valori (esiti di misurazioni) salvati in memoria.
- I valori memorizzati sono numerati in ordine cronologico di misurazione. Per esempio, se 60 gruppi di valori di valori sono salvati in memoria, il dato numero 1 rappresenta la misurazione più recente.

Numero gruppo: 1, 2, 3 ...



Memorizzazione più recente

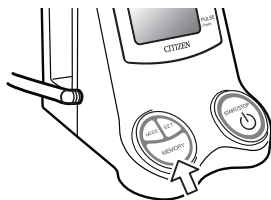
... 59, 60



Primo gruppo di valori memorizzato

- Il massimo numero di misurazioni memorizzabili è di 60. Quindi, quando viene memorizzata la 61° misurazione, il primo dato memorizzato viene automaticamente cancellato. In questo modo, vengono automaticamente eliminati i dati più vecchi in modo da far posto ai più recenti.
- Se il tasto “MEMORY” viene premuto in assenza di dati memorizzati, sul display rimarranno visualizzate la data e l’ora.

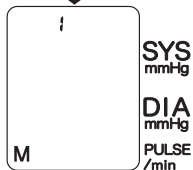
PROCEDURA DI RICHIAMO DELLE MISURAZIONI MEMORIZZATE



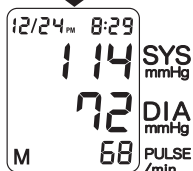
- Premere il tasto di richiamo "MEMORY".



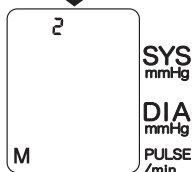
- I valori identificati da una "A" nella parte superiore del display rappresentano la media di tutte le misurazioni memorizzate.



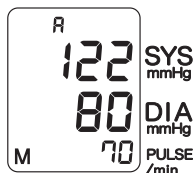
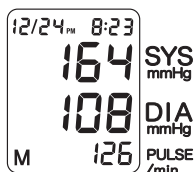
- Premere nuovamente il tasto di richiamo "MEMORY". Esso richiama e visualizza prima il numero di memoria e poi l'ultimo set di dati salvato.



- Premere nuovamente il tasto di richiamo "MEMORY". Esso richiama e visualizza il penultimo set di dati salvati. Ogni volta che premete questo tasto l'unità visualizza la data precedente all'ultimo set di dati visualizzato.





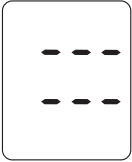


COME CANCELLARE I DATI IN MEMORIA



- I dati memorizzati possono essere cancellati singolarmente.
- Premere ripetutamente il tasto “MEMORY” finché non vengono visualizzati sul display i dati che si vuole cancellare. Tenere quindi premuto il tasto per tre secondi o più per cancellare i dati. Un beep dell'apparecchio vi informerà che l'operazione è stata completata.
- Dopo il completamento della cancellazione, il valore medio di tutti i dati memorizzati apparirà sul display. Quando tutti i dati memorizzati vengono cancellati e non vi sono informazioni da visualizzare sul display, l'unità tornerà nella modalità (orologio o visualizzazione esito misurazione) precedente alla pressione del tasto “MEMORY”.

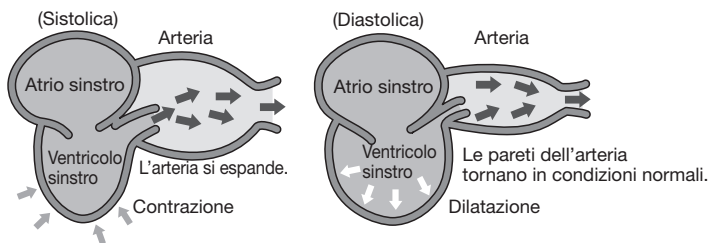
TASTO PER VISUALIZZARE LE ICONE

Icona visualizzata	Condizione/causa	Azione correttiva
	<p>Pressione è insufficiente.</p>	<p>Ripetere la misurazione.</p>
	<p>Appare quando non è stato possibile eseguire la misurazione correttamente. (Dei disturbi sono rilevati a causa di movimenti durante la misurazione.)</p>	<p>Applicare di nuovo e correttamente il bracciale e ripetere la misurazione.</p>
	<p>La pressione è di 281 mmHg o superiore.</p>	<p>Se la pressione non diminuisce automaticamente durante la misurazione, premere immediatamente il tasto "START/STOP" e spegnere il dispositivo. Per effettuare nuovamente una misurazione, fare riferimento a pag. 21 e applicare di nuovo e correttamente la pressione.</p>
	<p>Appare quando le batterie sono scariche.</p>	<p>Sostituire le batterie.</p>
	<p>L'apparecchio è guast.</p>	<p>Contattare l'assistenza.</p>

LA “PRESSIONE ARTERIOSA”

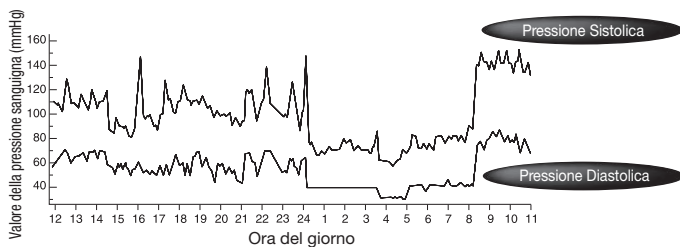
Che cosa è la pressione arteriosa?

Il cuore è una pompa che fa circolare il sangue in tutte le parti del corpo. Il sangue viene spinto dal cuore nelle arterie a pressione costante. Questa pressione è chiamata “pressione arteriosa” e rappresenta, in generale, la pressione del sangue. La pressione del sangue è identificata attraverso diversi tipi di pressione, tra cui la pressione sistolica che è presente nel momento in cui il cuore pompa sangue e la pressione diastolica che è presente quando il sangue defluisce verso il cuore.



La pressione del sangue varia continuamente.

La pressione del sangue differisce a seconda dell'età, del sesso e di altri fattori. La pressione di un individuo è influenzata dal bioritmo durante il giorno, dalla postura, dall'attività fisica, dall'attività mentale, dal livello di stress e perfino dalla temperatura atmosferica. E' ritenuto che la pressione arteriosa di una persona in salute vari nell'arco di un giorno.



DOMANDE E RISPOSTE SULLA PRESSIONE ARTERIOSA



- D** Perché la pressione misurata a casa è differente da quella misurata in ambulatorio?
- R** La pressione del sangue varia con l'attività, la temperatura ambiente e lo stato emotivo. Quando siete di fronte ad un medico o infermiere che vi misura la pressione, essa è probabilmente 10 o 20 mmHg più alta della pressione usuale, a causa della tensione emotiva. Sapere che cosa condiziona la pressione è una informazione preziosa per la propria salute.
- D** Perché la pressione del sangue varia ad ogni misurazione?
- R** La nostra pressione del sangue viene regolata automaticamente da un nervo. Essa differisce ad ogni battito cardiaco. Anche se siamo portati a pensare che la pressione possa essere costante, ad ogni misurazione che effettuiamo in sequenza, essa varia. La pressione varia anche a seconda dell'ora, tra la mattina e la sera, della stagione e della temperatura esterna. Inoltre, la pressione del sangue risente facilmente degli stress emotivi e dell'umore. Essa tende ad aumentare quando siete in tensione e a diminuire quando siete rilassati.
- D** Quali sono i benefici delle misurazioni effettuate a casa?
- R** Le misurazioni della pressione effettuate a casa sono utili dal momento che possono essere effettuate in condizioni costanti e naturali. I medici attribuiscono grande importanza alle misurazioni eseguite a casa. Si raccomanda però di misurare la pressione alla stessa ora su base giornaliera e di registrare le variazioni.



Consultate sempre il vostro medico per l'interpretazione dei valori di pressione e per una eventuale terapia.

PRIMA DI CONTATTARE L'ASSISTENZA

Siate sicuri di aver verificato i punti seguenti prima di contattare il servizio di assistenza tecnica per una riparazione/controllo.

Problema	Controlli	Risposta
Il display rimane vuoto quando premete il tasto "START/STOP".	Controllare lo stato delle batterie.	Sostituire tutte le batterie con delle nuove.
	Controllare se le batterie sono installate secondo la corretta polarità (\oplus e \ominus).	Inserire le batterie nella corretta polarità.
Nessuna misurazione possibile.	Controllare se è visualizzate l'icona  .	Allacciare correttamente il bracciale.
	Controllare se il bracciale è allacciato correttamente.	
	Siete stati calmi durante la misurazione?	Ripetete la misurazione, stando fermi.
	Notate che la misurazione della pressione arteriosa con questo dispositivo può risultare impossibile per chi ha polso debole o aritmia (pulsazioni irregolari).	
I valori misurati sono anormalmente elevati o più bassi rispetto a quelli misurati in ospedale.		 Si veda pagina 28.
Altri fenomeni		Rimuovere le batterie dall'unità e sostituirle con batterie nuove.

SPECIFICHE

Numero modello:		CH-462E	
Sistema di misurazione:		Metodo oscillometrico	
Punto di misurazione		Bicipite superiore	
Bracciale:		Bracciale morbido	
Intervallo circonferenza braccio:		20,0 - 32,0 cm	
Intervallo di misurazione:	Pressione	0 - 280 mmHg	
	Pulsazioni	40 - 180 Pulsazioni / min	
Precisione:	Pressione	±3 mmHg	
	Pulsazioni	±5% della lettura	
	Orologio	±20 secondi/Minuti	
LCD visualizza	Pressione	3 cifre	
	Pulsazioni	3 cifre	
	Date	4 cifre	
	Ora	4 cifre con segno AM/PM	
	Icons	M: Icona memoria, ♥: Icona misurazione, ⚡: Icona allarme, 🔋: Icona batteria	
Interruttore:		5 (START/STOP, MEMORY, MODE, SET, RESET)	
Gonfiaggio:		Gonfiamento automatico con pompa interna	
Rilascio aria:		Sistema di sgonfiamento a velocità automatica controllato da valvola interna elettromagnetica.	
Vtaggio:		6V --- 3W (--- : Corrente Continua)	
Sfiato:		Valvola elettromagnetica di sfiato rapido	
Fonte alimentazione:		4 batterie AA (LR6) o adattatore AC/DC opzionale (6V DC, 0.6A)	
Durata batterie:	Alcaline	Approssim. 500 volte	(170 mmHg, una volta al giorno, 22°C)
	Manganese	Approssim. 150 volte	
Funzione di commutazione automatica:		Approssim. 3 min. (dopo l'attivazione)	
Capacità di memoria:		60 set di dati comprensivi di data e ora	
Dimensioni:		112(Largh) x 148(Prof.) x 152(Altezza) mm	
Peso:		Approssim. 520g senza le batterie Bracciale: Approssim. 140g	
Condizioni operative:	Temperatura	Da 10°C a 40°C	
	Umidità	dal 30% a 85% RH	
Ambiente di conservazione	Temperatura	da -20°C a 60°C	
	Umidità	10% a 95%RH	
Protezione da folgorazione:		Unità di alimentazione interna	
Classificazione di sicurezza:		⚡ Apparecchio di classe B	
Modalità di funzionamento:		Funzionamento continuo	
Protezione contro l'entrata in acqua:		IPX0	
Accessori		Set comprendente bracciale, 4 batterie AA per il misuratore (LR6), manuale d'istruzioni, Sacchetto.	